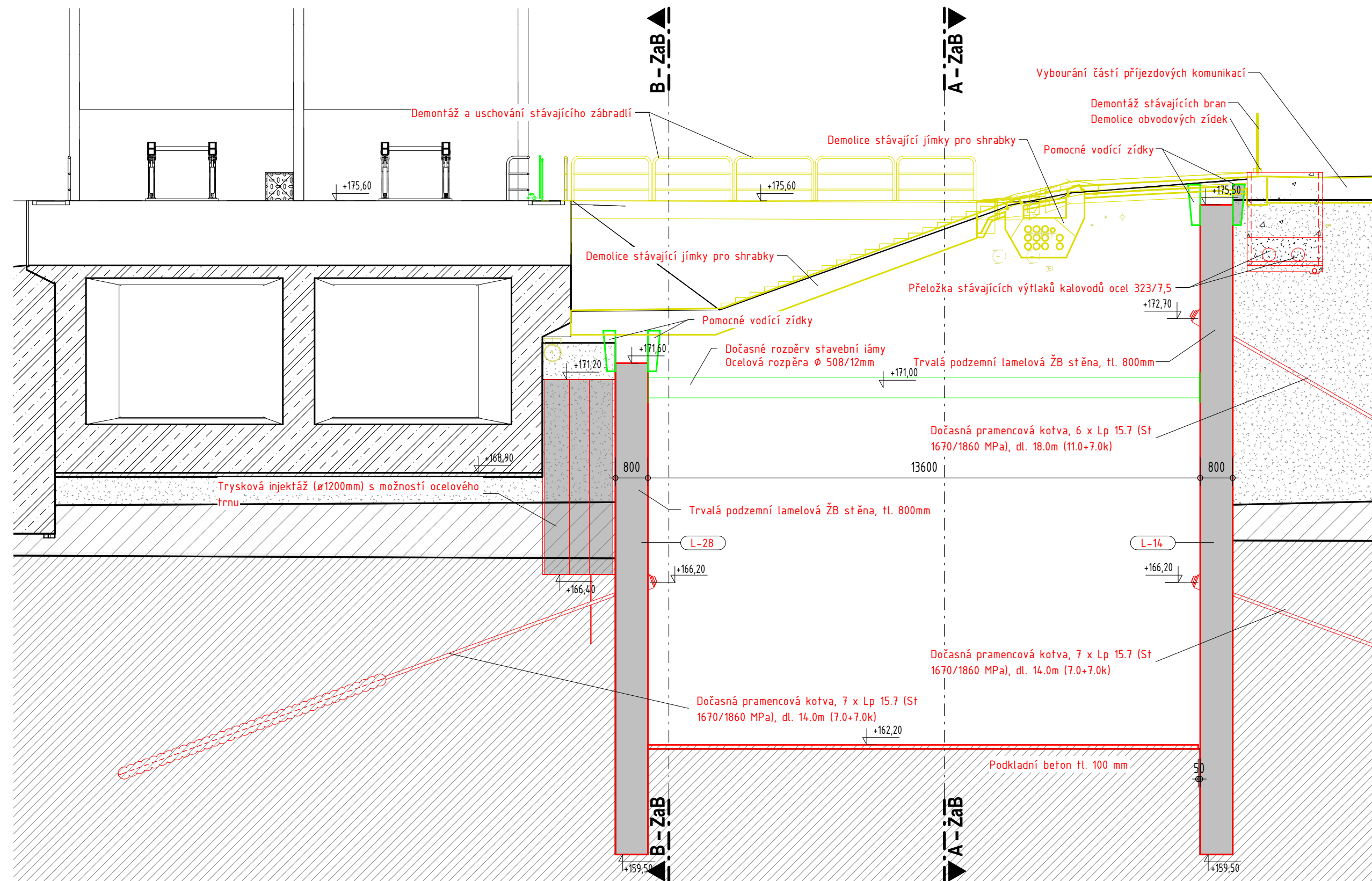
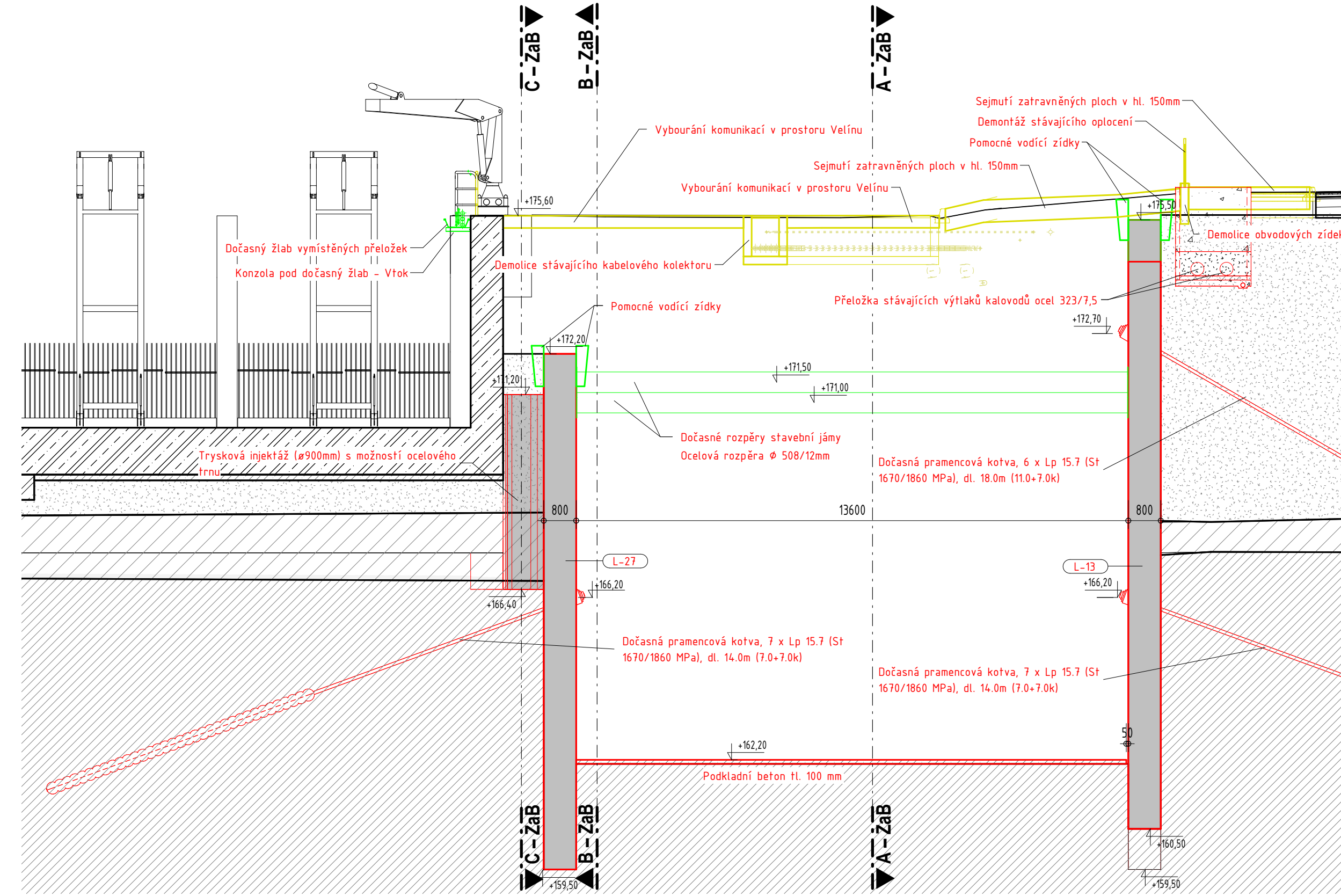


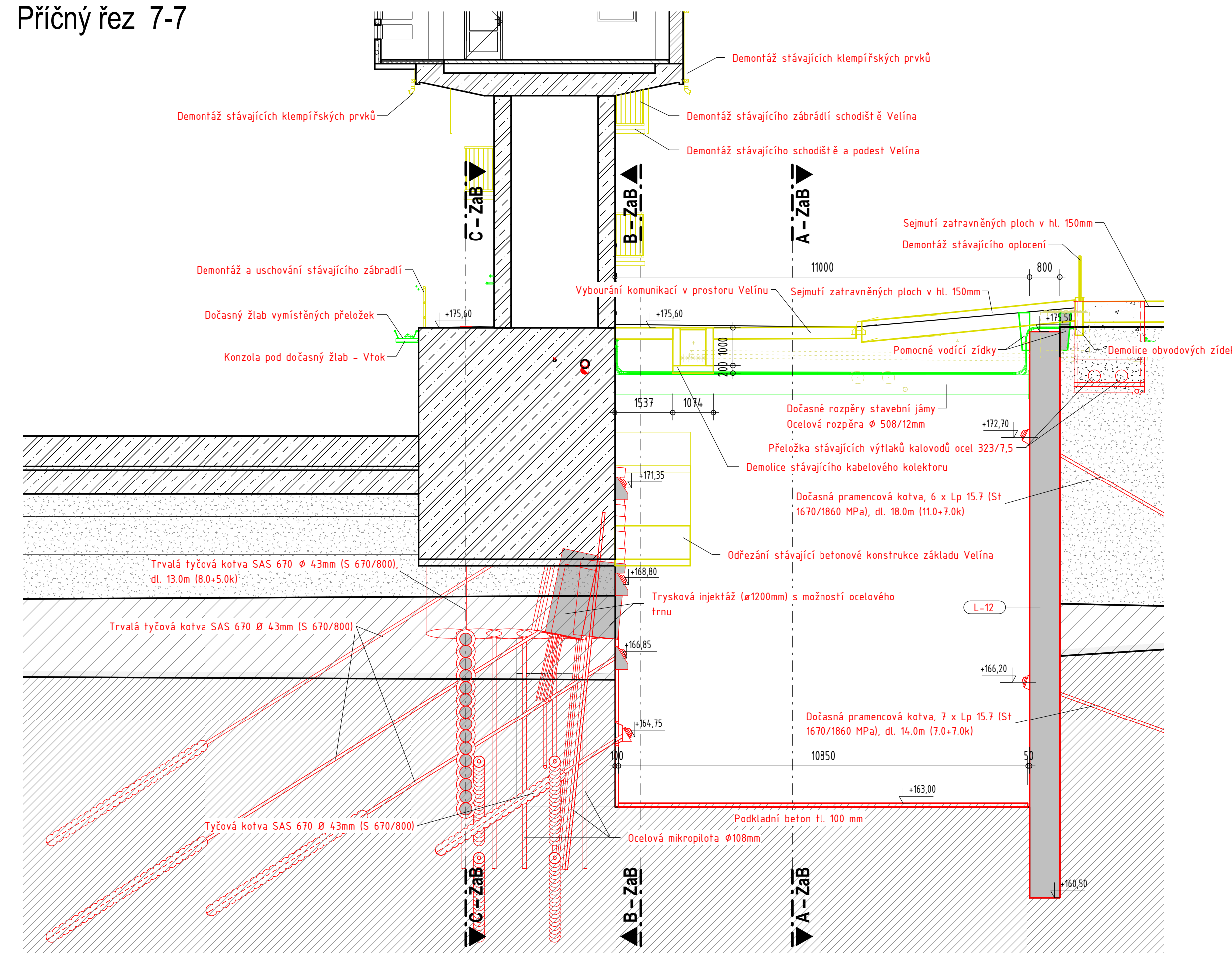
Příčný řez 3-3



Příčný řez 5-5



Příčný řez 7-7



Legenda:

- Stávající konstrukce
- Bourané konstrukce
- Nové konstrukce
- Dočasné konstrukce
- Technologie
- Stávající terén
- Nepropustné podloží

Výškový systém: BALT p.v.
Kótováno v [mm]

AQUATIS s.r.o.
 Brumec 834/56, 602 00 Brno
 Tel: +420 541 554 111
 Fax: +420 541 211 205
 E-mail: info@aquatic.cz
 http://www.aquatic.cz

Ing. Oldřich Neumayer, CSc.	Ing. Oldřich Neumayer, CSc.	Ing. Oldřich Neumayer, CSc.
Ing. Zuzana Chádová	Ing. Tomáš Roth	Ing. Zuzana Chádová

Datum: 05/2023
 DVZ: 120138A v1.0rte
 MVE Klecany II
 D. Dokumentace objektů, technických a technologických zařízení
 D.1.1. Stavební objekty - část 1
 D.1.1.2.2. Výkresy zajištění stavební jámy a bouracích prací
 Příčné řezy (3,5,7)
 Jak je ukázáno
 Měřítko: 1:100
 Číslo přílohy: D.1.1.2.2.6
 Vypracoval: Vítavý, státní podnik